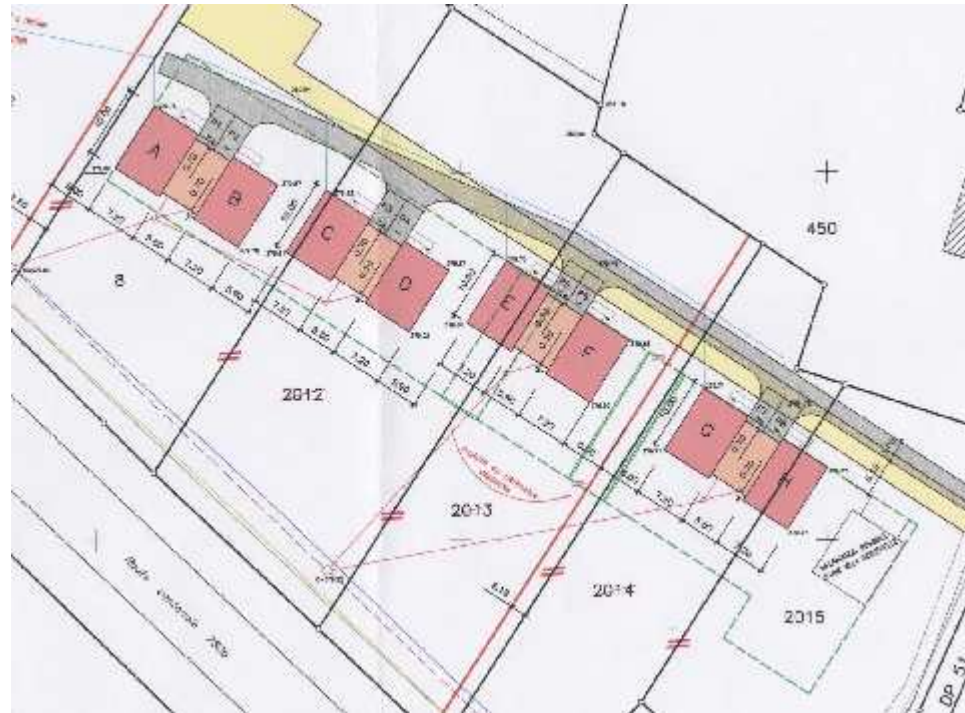


Création des fiches bâtiments dans la CAMAC

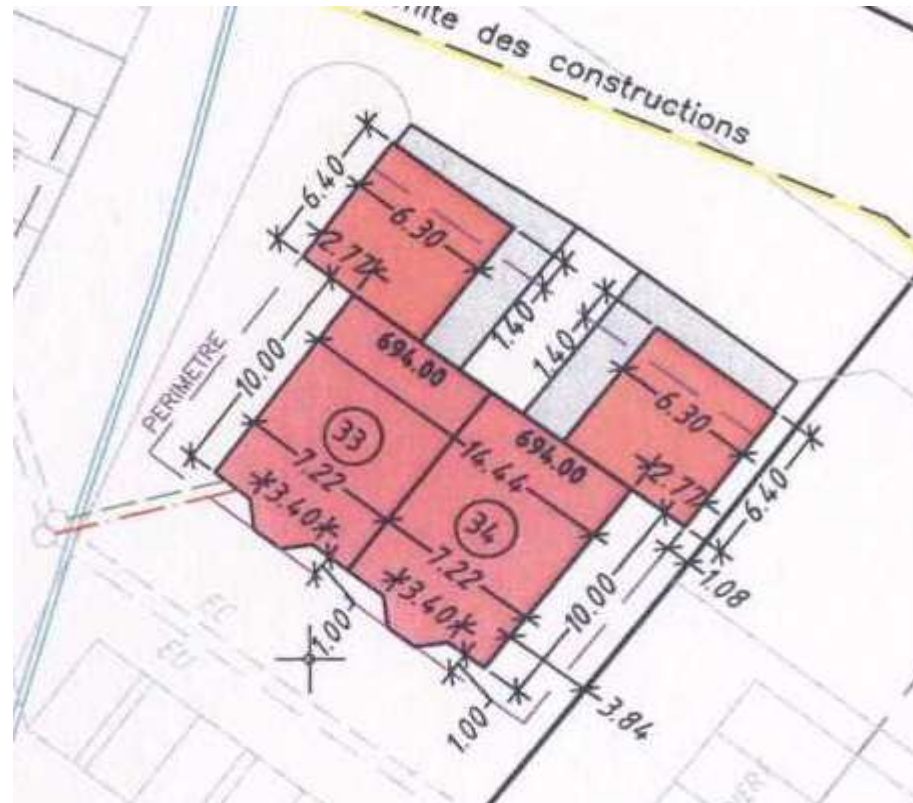
Exemples types

Villas jumelles



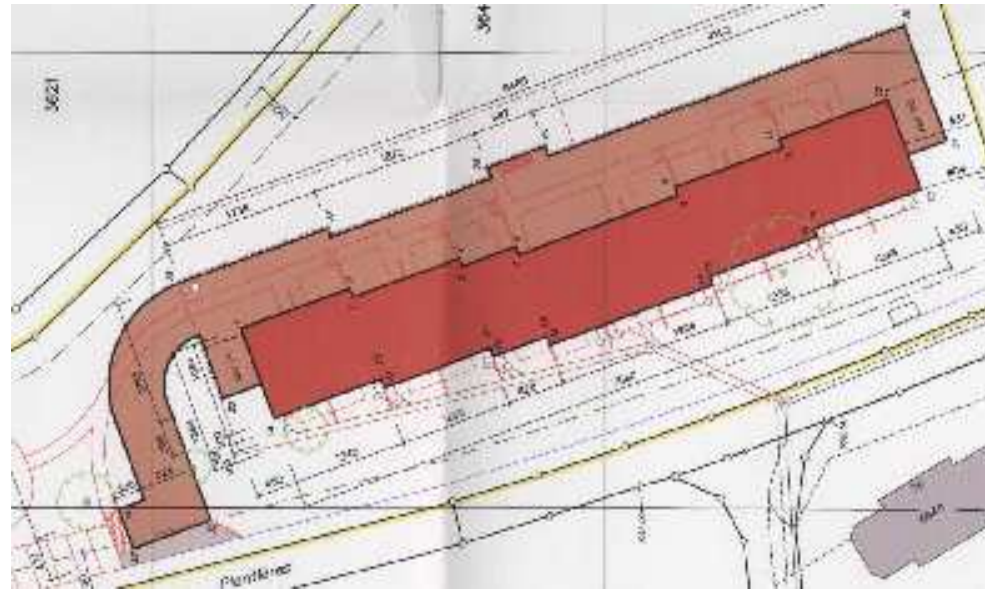
8 fiches bâtiments nouveaux

Villas jumelles /contiguës



2 fiches bâtiments nouveaux

Habitat groupé / villas contiguës

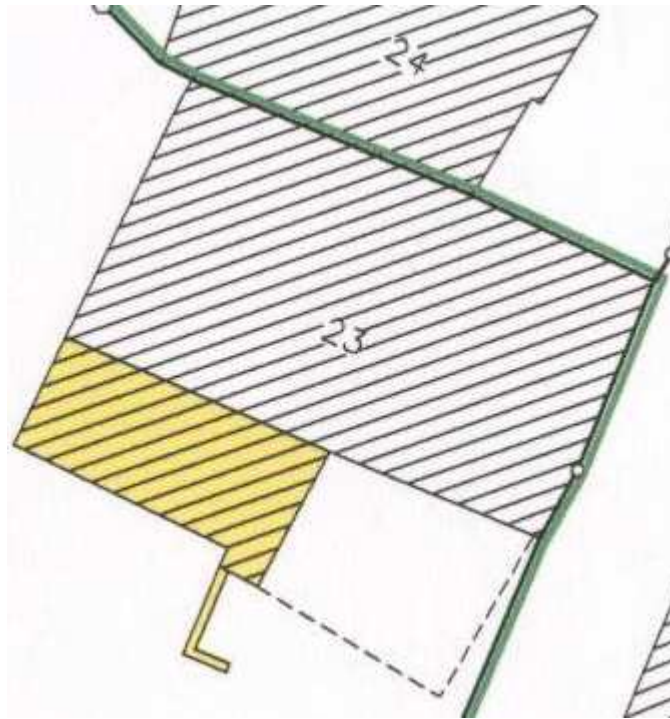


Description de l'ouvrage : Projet de 12 villas en habitat groupé avec garage souterrain, accès et places de parc

! Plan d'enquête sans figuration des murs mitoyens !

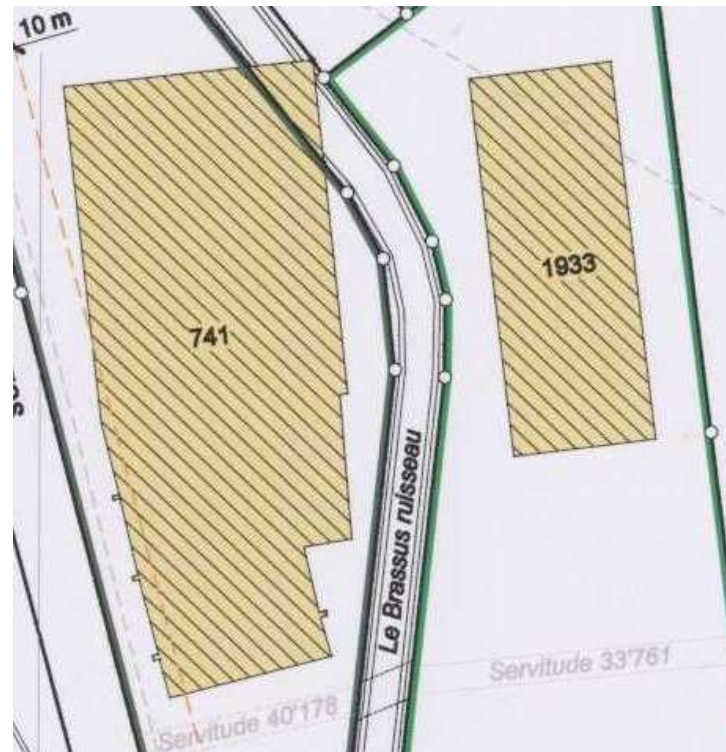
12 fiches bâtiments nouveaux

Démolition partielle



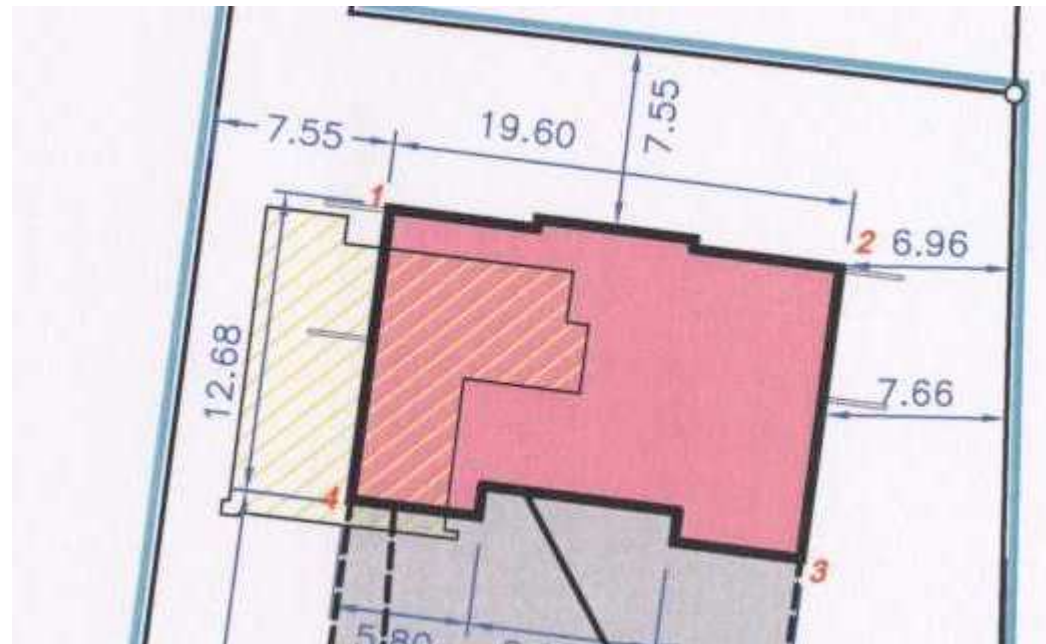
1 fiche bâtiment transformé

Démolition complète



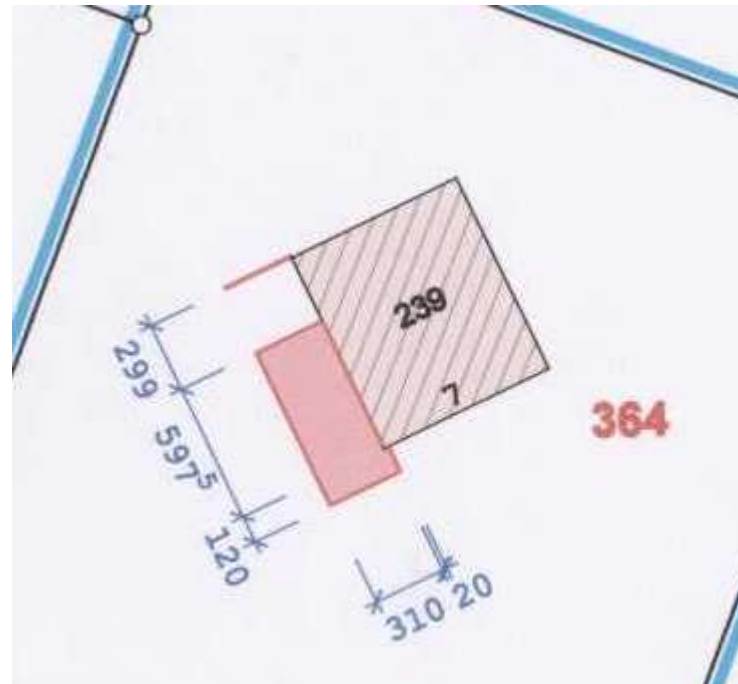
2 fiches bâtiments démolis

Démolition + reconstruction



1 fiche bâtiment démoli (jaune)
+ 1 fiche bâtiment nouveau (rose)

Ajout d'une véranda



1 fiche bâtiment transformé

Bâtiments transformés

Quand créer une fiche pour un bâtiment transformé ?

- Modification de la surface au sol du bâtiment
- Modification de la hauteur / nombre d'étages
- Modification du nombre ou de la taille des logements

- En règle générale : lorsque des données du registre des bâtiments sont modifiées (surface habitable, système de chauffage, etc)

Bâtiments transformés

Quand n'est-il pas nécessaire de créer une fiche pour un bâtiment transformé ?

- Ajout d'un velux si le nombre ou la taille des logements ne varie pas
- Réfection de façade
- Ajout d'une antenne ou d'un équipement technique
- En règle générale : travaux sans incidences sur les données du registre des bâtiments