

# Commune de Chavannes-sur-Moudon

## en 2000



5665



district de Moudon

**Altitude :** 686 m

centre de la localité principale

**Superficie\*:** 515 ha

boisée 20 %

agricole 75 %

habitat, infrastructures 5 %

superficie improductive 0 %

\* statistique de la superficie, OFS-1992/97

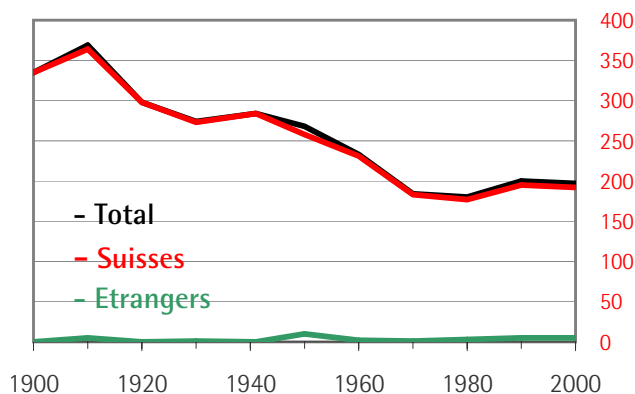
Ecusson: © Editions Livres Total c/o Ed. Ketty Et Alexandre, Chapelle-sur-Moudon

## Démographie

### Population selon l'origine

	1900	1950	1980	1990	2000
Population	335	268	180	200	197
Suisses	335	258	177	195	192*
en %	100	96	98	98	97
Etrangers	-	10	3	5	5
en %	-	4	2	3	3

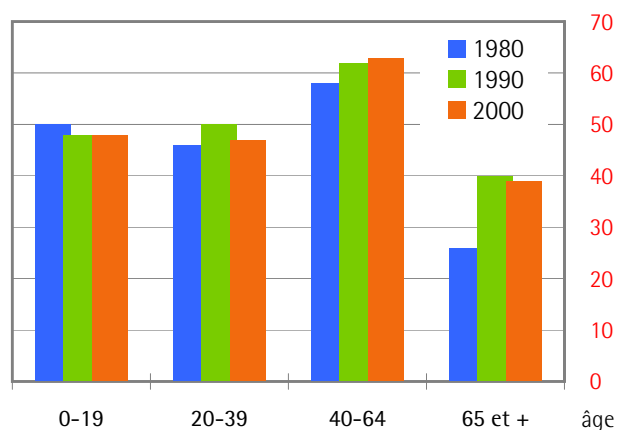
\* dont 6 ayant acquis la nationalité suisse par naturalisation et 14 Suisses ayant annoncé une double nationalité



### Population par groupe d'âge

	effectif			en %		
	1980	1990	2000	1980	1990	2000
0-19	50	48	48	28	24	24
20-39	46	50	47	26	25	24
40-64	58	62	63	32	31	32
65 et +	26	40	39	14	20	20
	180	200	197	100	100	100

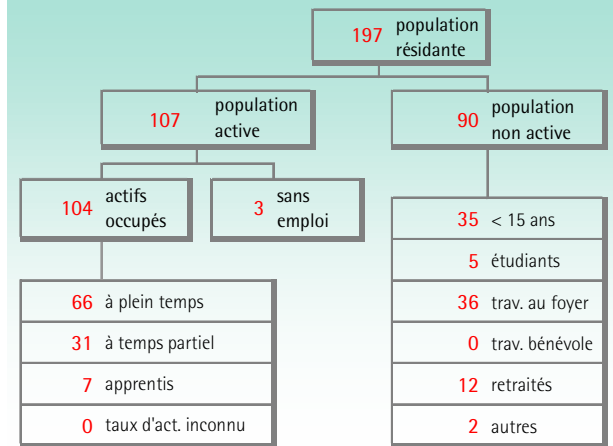
Le rapport entre les enfants de moins de 5 ans et les femmes de 20 à 45 ans vaut 0.34 en 2000; cet indicateur de fécondité vaut 0.31 au niveau cantonal



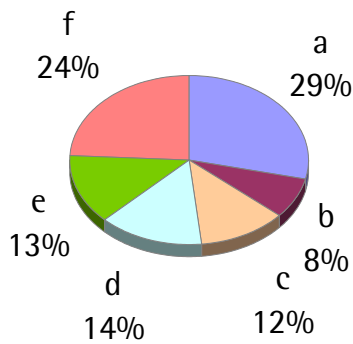
**notation:** - valeur nulle  
... donnée non mentionnée pour des raisons statistiques

Population active	Effectif		Variation en %
	1980	2000	
<b>En tout</b>	80	107	+34
<b>Hommes</b>	63	61	-3
Suisses	61	60	-2
Etrangers	2	1	-50
<b>Femmes</b>	17	46	+171
Suissesses	16	44	+175
Etrangères	1	2	+100
<b>Suisses</b>	77	104	+35
<b>Etrangers</b>	3	3	-0

## Population active et non active, 2000

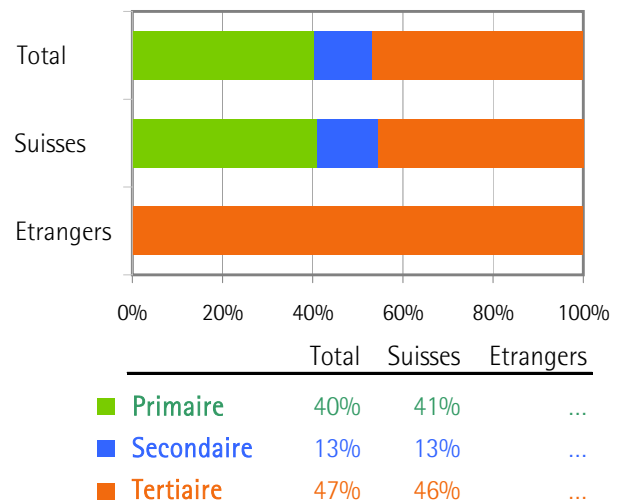


## Situation professionnelle des actifs, 2000

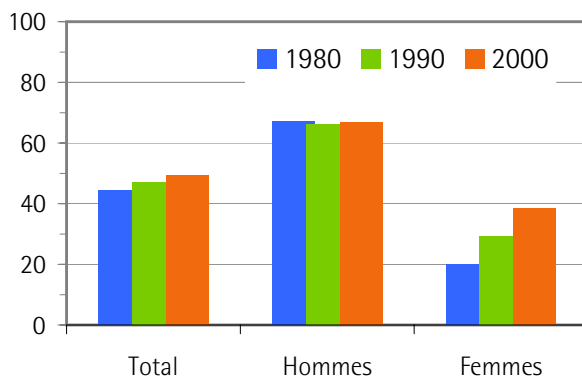


- a Indépendants et collaborateurs familiaux
- b Professions intellectuelles et d'encadrement
- c Professions intermédiaires
- d Employés
- e Ouvriers qualifiés
- f Travailleurs non qualifiés

## Secteur d'activité économique, 2000



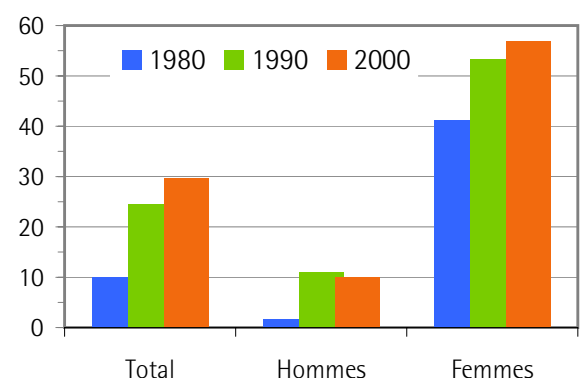
## Proportion d'actifs, en %



Année	Total	Hommes	Femmes
1980	44%	67%	20%
1990	47%	66%	29%
2000	49%	67%	38%

actifs rapportés à l'ensemble de la population

## Actifs occupés à temps partiel, en %



Année	Total	Hommes	Femmes
1980	10%	2%	41%
1990	24%	11%	53%
2000	30%	10%	57%

les apprentis sont comptés avec les plein-temps

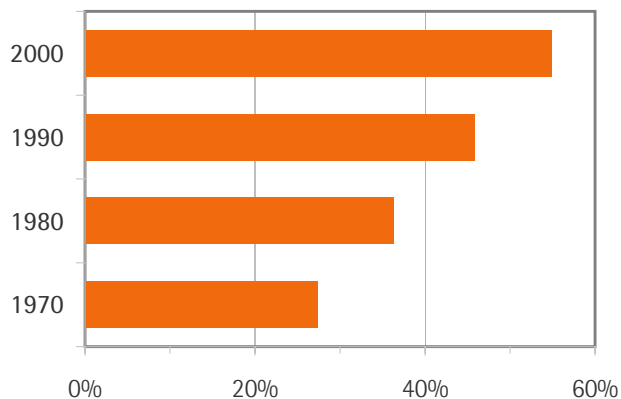


## Déplacements quotidiens, 2000

	En tout	Actifs	Ecoliers, étudiants
Personnes <b>entrant</b> dans la commune	15	3	12
Personnes <b>quittant</b> la commune	77	56	21
Différence	- 62	- 53	- 9

## Taux de mobilité

Proportion des actifs quittant la commune quotidiennement



## Actifs résidant dans la commune

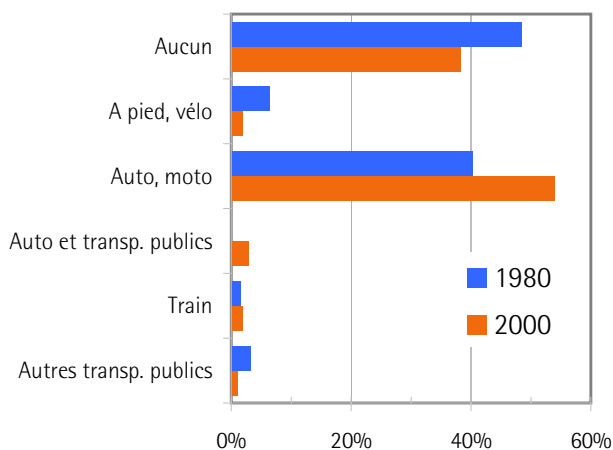
Lieu de travail	nombre	en %
Total	104	100
Chavannes-sur-Moudon	46	44
Hors commune	56	54
dont :		
Moudon	23	22
Lausanne	12	12
Ursy (FR)	3	3

## Actifs travaillant dans la commune

Lieu de domicile	nombre	en %
Total	49	100
Chavannes-sur-Moudon	46	94
Hors commune	3	6

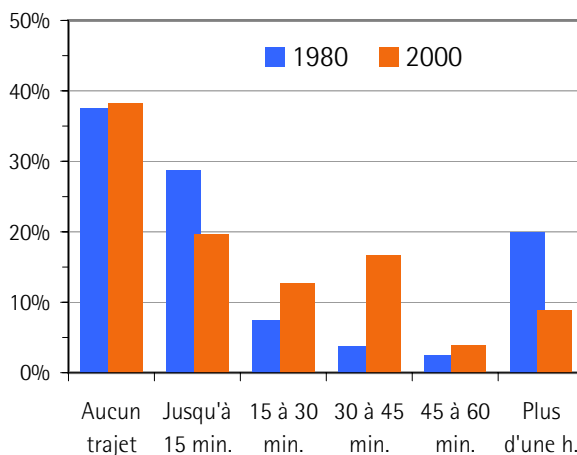
## Moyens de transport utilisés

par les actifs de la commune pour se rendre à leur travail



## Durée des trajets

des actifs de la commune pour se rendre à leur travail



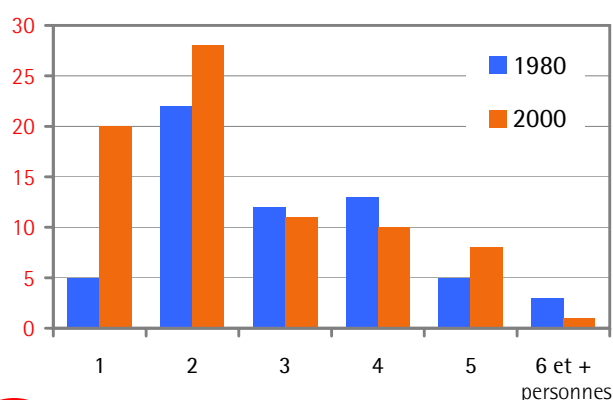


## Les ménages privés

	1980		2000	
	nombre	%	nombre	%
En tout	60	100	78	100
Personnes seules	5	8	20	26
- moins de 45 ans	-	0	4	5
- plus de 45 ans	5	8	16	21
Couples sans enfant	21	35	29	37
Couples avec enfants	30	50	25	32
Familles monoparentales	-	0	3	4
Autres ménages	4	7	1	1

## Ménages selon la taille

4.7 pers./men. en 1900 et 2.5 pers./men. en 2000



# Habitat

## L'habitat

	1980	1990	2000
<b>Bâtiments d'habitation</b>	53	55	60
- maisons individuelles	12	17	24
- construits durant les 20 dernières années, en %	7,5	14,5	18,3
<b>Logements occupés</b>	60	76	75
Habités par le propriétaire*, en %	63,3	63,2	54,7
<b>Logements selon la taille, en %</b>			
- 1 ou 2 pièces	8,3	13,2	12,0
- 3 ou 4 pièces	51,7	46,1	41,3
- 5 pièces et plus	40,0	40,8	46,7
<b>Habitant par pièce [hab/pce]</b>	0,69	0,61	0,56
<b>Surface par habitant [m2/hab]</b>	33,4	40,2	43,0

\* y compris PPE

# Mobilité

## Lieu de naissance des résidents

En %	1900	1950	1990	2000
Dans la commune	64,2	45,9	37,8	45,6
Ailleurs dans le canton	31,0	32,8	41,3	34,2
Dans un autre canton	4,8	16,8	16,8	14,5
A l'étranger	-	4,5	4,1	5,7

Résidence de la mère au moment de la naissance

## Lieu de résidence en 1995

En %	Total	Suisses	Etrangers
Même adresse	82,8	84,2	...
Ailleurs dans la commune	1,6	1,6	...
Ailleurs dans le canton	11,8	10,9	...
Dans un autre canton	2,2	2,2	...
A l'étranger	1,6	1,1	...

Résidents en 2000, âgés de plus de cinq ans

# Divers

## Niveau de formation en 2000

Proportion de personnes ayant poursuivi des études après la scolarité obligatoire

En %	Total	Suisses	Etrangers
20-39 ans	89,4	88,6	...
40-59 ans	64,2	64,2	...
60 ans et plus	27,1	27,1	...
En tout, 20 ans et plus	60,1	59,3	...

## Religions déclarées

