

Commune de Chavannes-près-Renens

en 2000



5627

Écussson: © Editions Livres Total c/o Ed. Katy & Alexandre, Chappelle-sur-Moudon



district de Morges

Altitude : 398 m
centre de la localité principale

Superficie*: 165 ha

boisée	8 %
agricole	29 %
habitat, infrastructures	62 %
superficie improductive	1 %

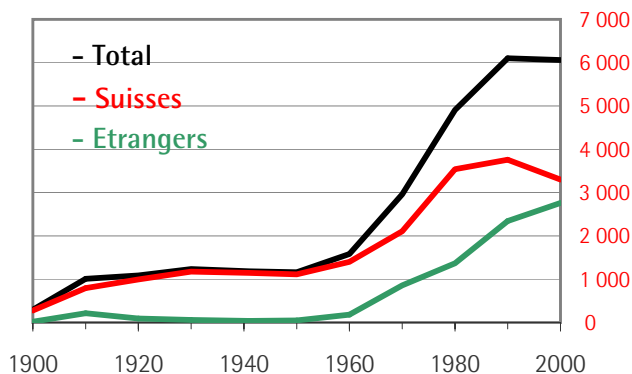
* statistique de la superficie, OFS-1992/97

Démographie

Population selon l'origine

	1900	1950	1980	1990	2000
Population	295	1 162	4 908	6 102	6 063
Suisses	277	1 113	3 540	3 758	3 301*
en %	94	96	72	62	54
Etrangers	18	49	1 368	2 344	2 762
en %	6	4	28	38	46

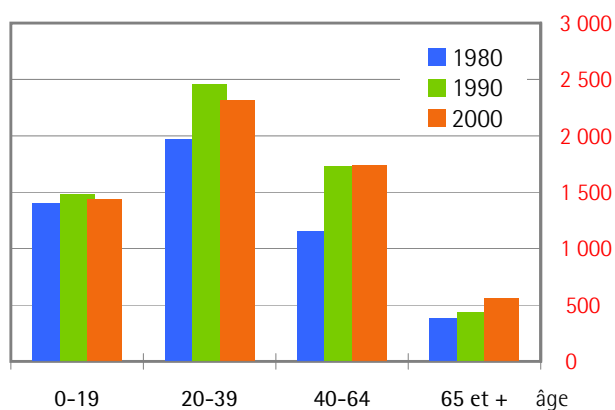
* dont 450 ayant acquis la nationalité suisse par naturalisation et 581 Suisses ayant annoncé une double nationalité



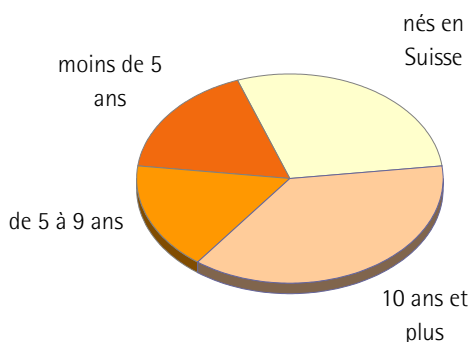
Population par groupe d'âge

	effectif			en %		
	1980	1990	2000	1980	1990	2000
0-19	1 405	1 484	1 441	29	24	24
20-39	1 968	2 456	2 315	40	40	38
40-64	1 155	1 728	1 744	24	28	29
65 et +	380	434	563	8	7	9
	4 908	6 102	6 063	100	100	100

Le rapport entre les enfants de moins de 5 ans et les femmes de 20 à 45 ans vaut 0.31 en 2000; cet indicateur de fécondité vaut 0.31 au niveau cantonal



Etrangers selon la durée de séjour en Suisse, 2000

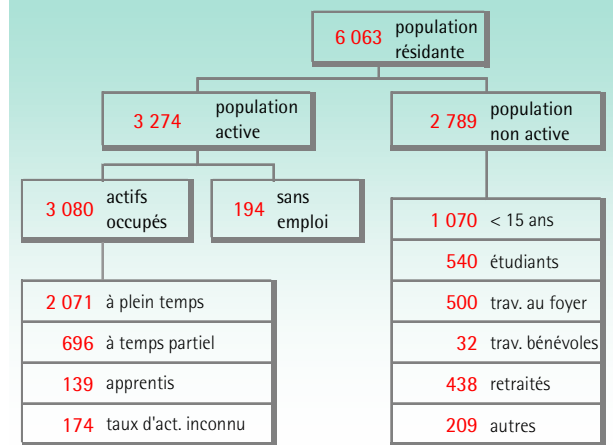


En %	1980	1990	2000
Moins de 5 ans	16,9	19,4	17,5
De 5 à 9 ans	13,9	18,0	16,6
10 ans et plus	45,4	37,3	37,2
Nés en Suisse	23,8	25,3	28,7

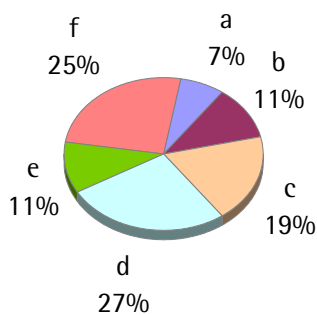
source : RCE, permis d'un an au moins

Population active	Effectif		Variation en %
	1980	2000	
En tout	2 564	3 274	+28
Hommes	1 594	1 836	+15
Suisses	1 058	898	-15
Etrangers	536	938	+75
Femmes	970	1 438	+48
Suissesses	711	787	+11
Etrangères	259	651	+151
Suisses	1 769	1 685	-5
Etrangers	795	1 589	+100

Population active et non active, 2000

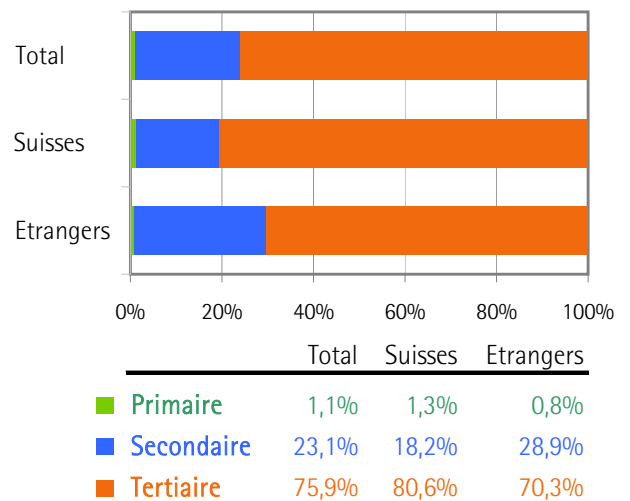


Situation professionnelle des actifs, 2000

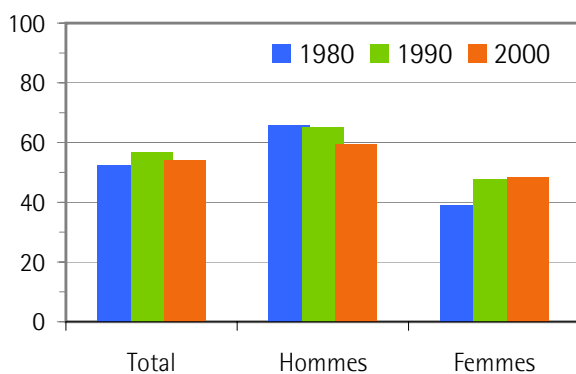


- a Indépendants et collaborateurs familiaux
- b Professions intellectuelles et d'encadrement
- c Professions intermédiaires
- d Employés
- e Ouvriers qualifiés
- f Travailleurs non qualifiés

Secteur d'activité économique, 2000



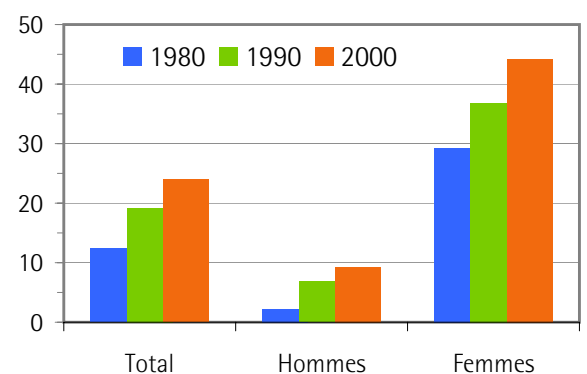
Proportion d'actifs, en %



1980	52,2%	65,8%	39,0%
1990	56,6%	65,1%	47,8%
2000	54,0%	59,2%	48,5%

actifs rapportés à l'ensemble de la population

Actifs occupés à temps partiel, en %



1980	12,4%	2,2%	29,3%
1990	19,2%	6,9%	36,8%
2000	24,0%	9,3%	44,2%

les apprentis sont comptés avec les plein-temps

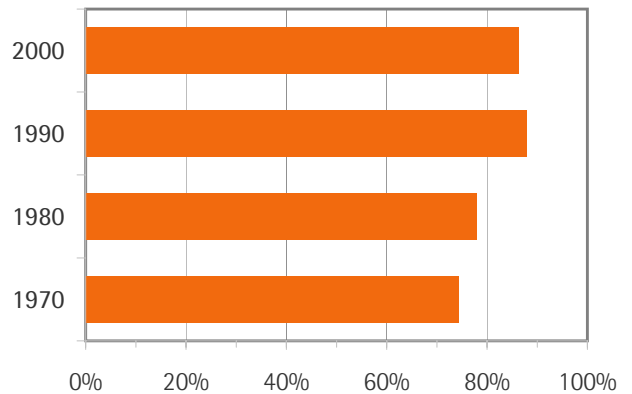


Déplacements quotidiens, 2000

	En tout	Actifs	Ecoliers, étudiants
Personnes entrant dans la commune	1 533	1 047	486
Personnes quittant la commune	2 924	2 403	521
Différence	-1 391	-1 356	- 35
lieu de travail inconnu		298	

Taux de mobilité

Proportion des actifs quittant la commune quotidiennement



Actifs résidant dans la commune

Lieu de travail	nombre	en %
Total	3 080	100
Chavannes-près-Renens	379	12
Hors commune	2 403	78 *
dont :		
Lausanne	952	31
Ecublens	289	9
Renens	217	7
Crissier	160	5
Bussigny-près-Laus	83	3
Morges	69	2
Prilly	66	2
Genève (GE)	49	2
Autres	518	17

* le 10 % des actifs ont une commune de travail inconnue

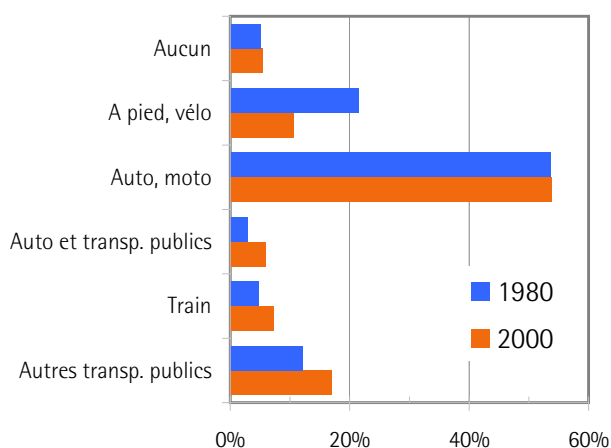
Actifs travaillant dans la commune

Lieu de domicile	nombre	en %
Total *	1 426	100
Chavannes-près-Renens	379	27
Hors commune	1 047	73
dont:		
Lausanne	225	16
Renens	138	10
Ecublens	112	8
Prilly	46	3
Morges	36	3
Bussigny-près-Laus	33	2
Pully	28	2
Crissier	27	2
Autres	402	28

* non compris les 17 frontaliers (au 31.12.2000)

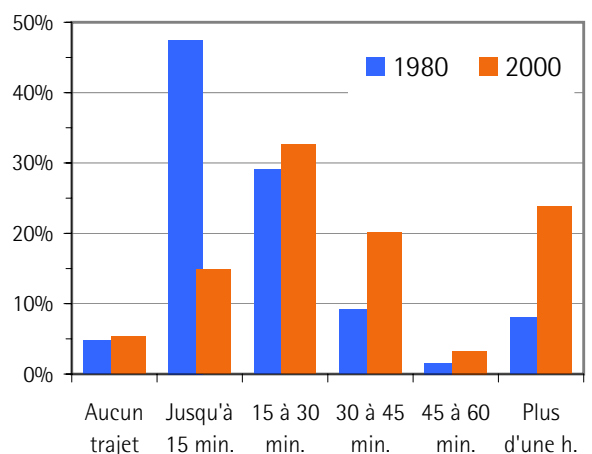
Moyens de transport utilisés

par les actifs de la commune pour se rendre à leur travail



Durée des trajets

des actifs de la commune pour se rendre à leur travail





Les ménages privés

	1980		2000	
	nombre	%	nombre	%
En tout *	1982	100	2611	100
Personnes seules	543	27	932	36
- moins de 45 ans	313	16	495	19
- plus de 45 ans	230	12	437	17
Couples sans enfant	478	24	658	25
Couples avec enfants	777	39	767	29
Familles monoparentales	108	5	152	6
Autres ménages	76	4	102	4

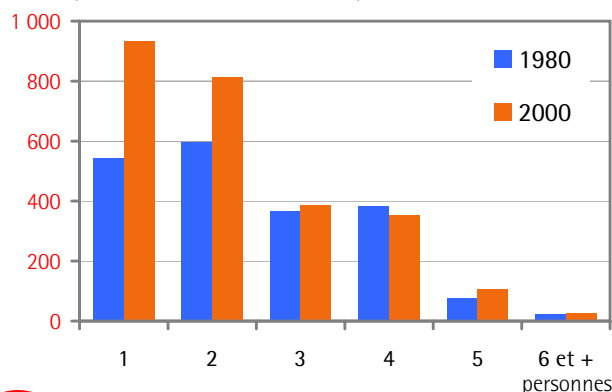
* non compris, en 2000:

147 personnes en ménages collectifs

108 personnes en ménages administratifs

Ménages selon la taille

4.7 pers./men. en 1900 et 2.2 pers./men. en 2000



Habitat

L'habitat

	1980	1990	2000
Bâtiments d'habitation	231	221	235
- maisons individuelles	70	68	66
- construits durant les 20 dernières années, en %	31,6	32,1	11,1
Logements occupés	1 946	2 551	2 603
Habités par le propriétaire*, en %	5,7	3,8	3,6
Logements selon la taille, en %			
- 1 ou 2 pièces	31,2	32,4	30,3
- 3 ou 4 pièces	62,2	62,3	61,9
- 5 pièces et plus	6,5	5,3	7,9
Habitant par pièce [hab/pce]	0,83	0,81	0,74
Surface par habitant [m2/hab]	28,1	30,0	31,3

* y compris PPE

Mobilité

Lieu de naissance des résidents

En %	1900	1950	1990	2000
Dans la commune	26,4	11,0	9,7	14,7
Ailleurs dans le canton	52,2	60,8	34,4	28,8
Dans un autre canton	15,3	22,4	19,9	16,2
A l'étranger	6,1	5,8	36,0	40,4

Résidence de la mère au moment de la naissance

Lieu de résidence en 1995

En %	Total	Suisses	Etrangers
Même adresse	51,7	59,3	42,2
Ailleurs dans la commune	8,6	8,1	9,1
Ailleurs dans le canton	23,4	20,4	27,1
Dans un autre canton	7,4	10,9	3,0
A l'étranger	9,0	1,3	18,6

Résidents en 2000, âgés de plus de cinq ans

Divers

Niveau de formation en 2000

Proportion de personnes ayant poursuivi des études après la scolarité obligatoire

En %	Total	Suisses	Etrangers
20-39 ans	74,5	87,7	61,7
40-59 ans	63,4	77,0	40,0
60 ans et plus	48,7	52,3	33,3
En tout, 20 ans et plus	66,8	76,2	53,2

Religions déclarées

